

5.5 Schlüter®-BARA-RAK



PROFIL BRZEGOWY

DO JASTRYCHU ZE SPADKIEM

Zastosowanie i funkcja

Schlüter®-BARA-RAK jest profilem zakończonym z okapnikiem do wykończenia otwartych krawędzi konstrukcji balkonów i tarasów, posiadających gotowy jastrych ze spadkiem.

Trapezoidalnie perforowane ramię mocujące profilu Schlüter®-BARA-RAK mocuje się na krawędzi jastrychu za pomocą hydraulicznie wiążącego kleju do płytek.

Jako zespoloną warstwę izolacji stosować można Schlüter®-DITRA. Możliwe jest również zastosowanie szpachlowych mas uszczelniających na bazie chemicznej lub innych izolacji zgodnych z normą DIN 18 195, część 5.

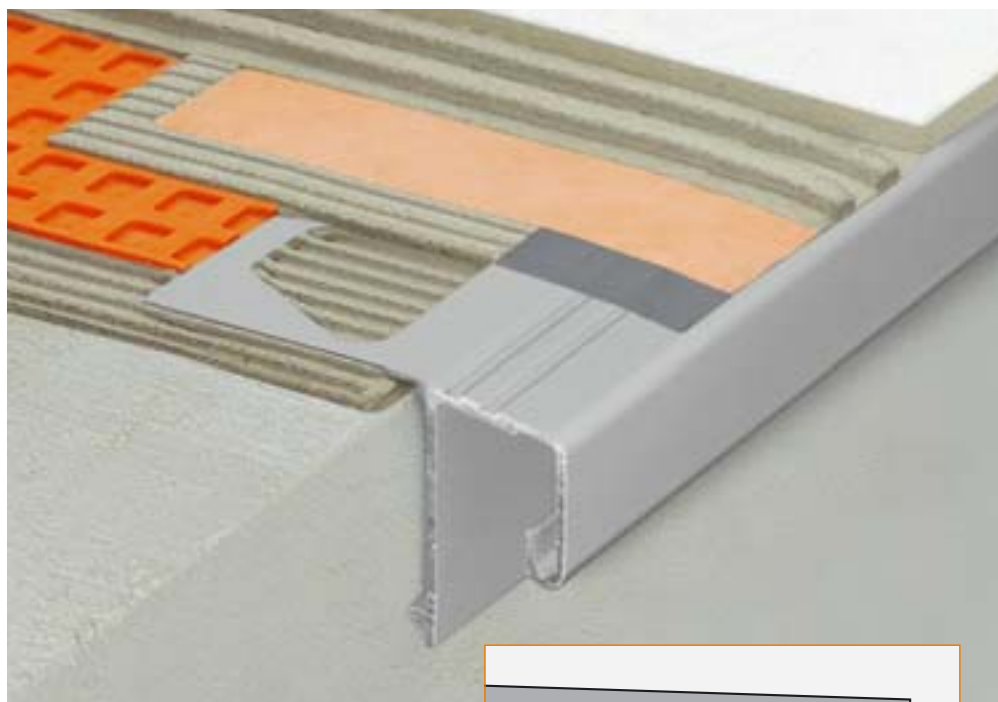
Schlüter®-BARA-RAK pozwala na estetyczne wykończenie niezabudowanych krawędzi jastrychu, chroniąc je jednocześnie przed zwietrzeniem i rozpadem.

Materiał

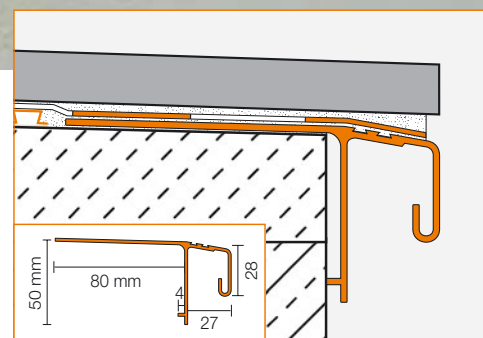
Schlüter®-BARA-RAK wykonany jest z chromianowanego i barwnie powlekanego aluminium.

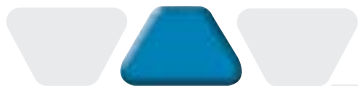
Właściwości materiałowe i zakres zastosowania:

Malowana proszkowo powłoka zewnętrzna profilu aluminiowego ma trwały kolor i jest odporna na promienie UV i oddziaływania atmosferyczne. Powierzchnię licową profilu należy chronić przed ścieraniem.



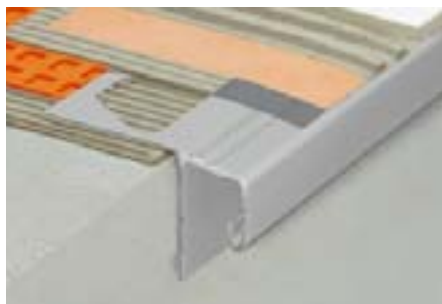
W szczególnych, konkretnych przypadkach, w zależności od oczekiwanych oddziaływań chemicznych lub obciążeń mechanicznych, należy sprawdzić możliwość stosowania profilu Schlüter®-BARA-RAK.





Obróbka

1. W przypadku stosowania oddzielającej i uszczelniającej maty Schlüter®-DITRA, perforowane ramię mocujące profilu Schlüter®-BARA-RAK osadzić na krawędzi w warstwie kleju. Schlüter®-DITRA doprowadzić do ramienia mocującego profilu. Połączenie z profilem wykonuje się przy użyciu taśmy uszczelniającej Schlüter®-KERDI. Taśmę uszczelniającą należy przykleić za pomocą kleju montażowego Schlüter®-KERDI-FIX na szerokości co najmniej 5 cm do Schlüter®-DITRA i poza wyprofilowane rowki wysuniętej do przodu części profilu Schlüter®-BARA-RAK. Następnie można bezpośrednio układać płytki na zaprawie cienkowarstwowej przy zachowaniu odpowiednich wskazówek wykonawczych 6.1 Schlüter®-DITRA, przy czym krawędź posadzki powinna mniej więcej licować z okapnikiem Schlüter®-BARA-RAK.
2. W przypadku stosowania szpachlowych mas uszczelniających, perforowane ramię mocujące Schlüter®-BARA-RAK należy osadzić w obszarze krawędzi systemu uszczelniającego. Izolację powierzchniową należy doprowadzić do wyprofilowanego rowka wystającej części profilu. Przy obróbce zespolonego systemu uszczelniającego należy stosować się do wskazówek producenta wyrobów.
3. W przypadku stosowania izolacji powierzchniowej zgodnej z normą DIN 18 195, część 5, trapezoidalnie perforowane ramię mocujące Schlüter®-BARA-RAK w obszarze wolnej krawędzi przykleja się za pomocą odpowiedniej zaprawy cienkowarstwowej do jastrychu ze spadkiem. Aby w obszarze brzegowym jastrychu zapewnić stały, pozbawiony uskoków spadek powierzchni, przejście pomiędzy jastrychem, a profilem należy wyrównać przez nałożenie warstwy wyrównawczej. Nakładana następnie izolacja powierzchniowa musi nachodzić aż na wyprofilowany rowek wysuniętej do przodu części profilu i należy ją w tym miejscu nakleić na górną powierzchnię profilu, stosując w tym celu odpowiedni klej.

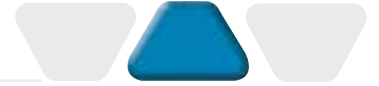


4. Kolejne warstwy konstrukcji na izolacji powierzchniowej, zgodnej z normą DIN 18 195, część 5, wykonuje się - zachowując obowiązujące przepisy techniczne - przez wbudowanie warstwy drenażowej przykrytej warstwą rozkładającą obciążenia lub warstwą żwiru, względnie w postaci nawierzchni użytkowej z wielkoformatowych elementów płytowych na podporach.
5. Wskazówka: Do narożników wewnętrznych i zewnętrznych dostępne są gotowe kształtki. Połączenie poszczególnych końcówek Schlüter®-BARA-RAK pomiędzy sobą wykonuje się, pozostawiając w miejscach styków ok. 5-milimetrowy odstęp, który zakrywa się następnie zakładanymi na spoiny łącznikami. Należy przestrzegać odpowiednich wskazówek wykonawczych i wytycznych dotyczących robót posadzkarskich. Wszystkie stosowane materiały muszą być odporne na działanie czynników atmosferycznych, wodoodporne i nadawać się do stosowania na zewnątrz.

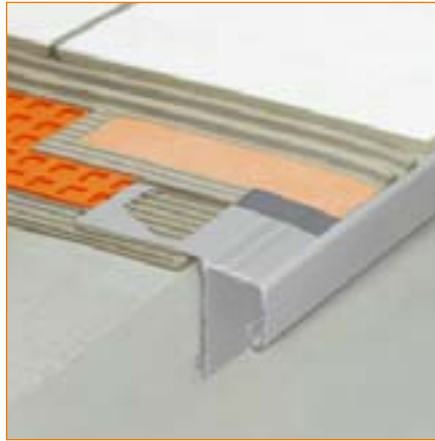
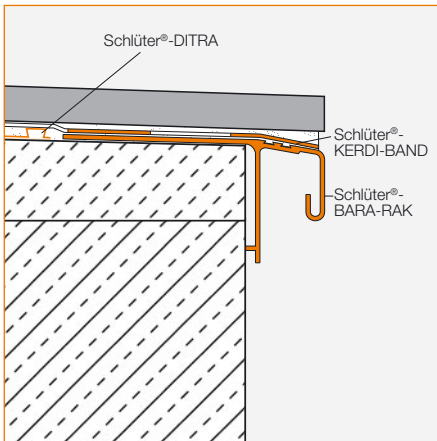
Wskazówki

Profil Schlüter®-BARA-RAK nie wymaga żadnych specjalnych zabiegów konserwacyjnych lub pielęgnacyjnych. Powlekania powierzchnia zewnętrzna aluminium jest odporna na promienie UV i ma trwałe kolory. Uszkodzenia powierzchni licowych usuwa się przez ich polakierowanie.

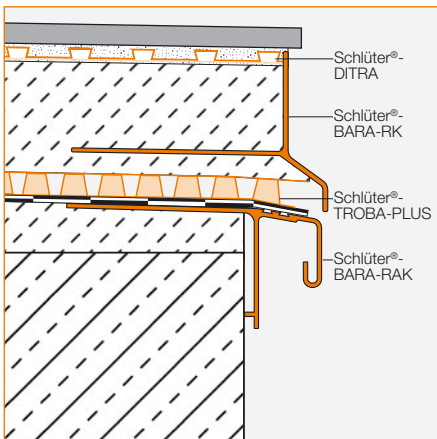
5.5 Schlüter®-BARA-RAK



Rysunek 1

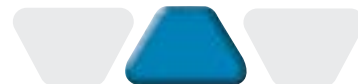


Rysunek 2



Późniejszy montaż systemu rynien Schlüter®-BARIN do istniejącego profilu brzegowego Schlüter®-BARA-RAM





Przegląd produktów:

Schlüter®-BARA-RAK

Kolory: HB = jasno brązowy, RB = jasno brązowy (sarni), SB = czarno brązowy, PG = pastelowo szary,

BW = biały brylantowy, GM = szary metaliczny

długość: 2,50 m

| Kolory | HB | RB | SB | PG | BW | GM |
|---------------------------|----|----|----|----|----|----|
| profil | • | • | • | • | • | • |
| narożniki zewnętrzne 90° | • | • | • | • | • | • |
| narożniki zewnętrzne 135° | • | • | • | • | • | • |
| narożniki wewnętrzne 90° | • | • | • | • | • | • |
| łącznie | • | • | • | • | • | • |

Formularz kosztorysowy:

_____ m bieżące Schlüter®-BARA-RAK jako profil zakończeniowy do krawędzi balkonów w kształcie kątownika z malowanego proszkowo aluminium, zaopatrzone w wysuniętą do przodu część służącą do naklejania izolacji i wyprofilowany okapnik oraz trapezoidalnie perforowane ramię mocujące, dostarczyć i fachowo zamocować jako wykończenie krawędzi na brzegu jاستrychu ze spadkiem, przestrzegając przy tym wskazówek producenta.

Dodatki takie, jak narożniki wewnętrzne/zewnętrzne lub łączniki:

- należy wliczyć w ceny jednostkowe.
- podlegają osobnemu wynagrodzeniu jako świadczenie dodatkowe.

Wysokość profilu: _____ mm

Kolor: _____

Nr wyrobu: _____

Materiał: _____ €/m

Robocizna: _____ €/m

Cena końcowa: _____ €/m