

4.9 Schlüter®-DILEX-BWA

PROFIL PRZYŁĄCZENIOWY

DO POŁĄCZEŃ Z ELEMENTAMI WBUDOWANYMI

Zastosowanie i funkcja

Schlüter®-DILEX-BWA jest prefabrykowanym, profilem dylatacyjnym z tworzywa sztucznego do wbudowania w wykładziny ceramiczne jako spoina przyłączeniowa do wbudowanych na stałe elementów budowlanych.

Trapezoidalnie perforowaną listwę mocującą z regenerowanego twardego PCV kotwi się pod płytką w warstwie kleju. W wyciętej komorze znajdującej się na drugiej bocznej stronie profilu umieszczony zostaje klej do płytek, żywica epoksydowa lub silikon itp. a następnie profil zostaje przyklejony do wbudowanego na stałe elementu budowlanego. Strefa elastyczna o szerokości 5 mm z miękkiego tworzywa CPE przejmuje występujące w konstrukcji przemieszczenia. Dolna strefa ruchoma jest rozcięta, żeby lepiej kompensować naprężenia rozciągające.

Schlüter®-DILEX-BWA zapobiega powstawaniu mostków akustycznych i tym samym zapobiega przenoszeniu się dźwięków.

Materiał

Schlüter®-DILEX-BWA składa się z trapezoidalnie perforowanej listwy mocującej z regenerowanego, twardego PCV z górnym i dolnym łącznikiem z miękkiego tworzywa CPE łączącym z drugą częścią boczną wykonaną z regenerowanego twardego PCV i zaopatrzoną w wyciętą komorę.

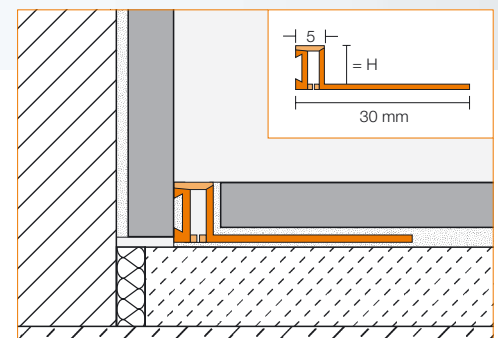
Właściwości materiału i zakres zastosowania:

Profil jest odporny na oddziaływanie środków chemicznych, jakim poddawane są zwykle okładziny z płytek, jak również odporny na rozwój grzybów i bakterii.



Możliwość stosowania przewidzianych typów materiałów należy sprawdzić w szczególnych, konkretnych przypadkach w zależności od oczekiwanych oddziaływań chemicznych, obciążeń mechanicznych i innych. Elastyczna strefa z CPE jest odporna na promieniowanie ultrafioletowe i nie zawiera plastyfikatorów.

Schlüter®-DILEX-BWA stosowany jest do układania w posadzkach z płytek jako spoina przyłączeniowa do wbudowanych na stałe elementów budowlanych. Przykłady jego zastosowania to np. wykończenia ściany przy oknach lub ościeżnicach drzwiowych, jak również wykończenia posadzki przy okładzinach ściennych i cokołach, elementach drzwiowych, meblościankach itp.





Obróbka

- Schlüter®-DILEX-BWA dobrać odpowiednio do grubości płytek
- W miejscu, w którym osadzony będzie profil kielnią zębatą nanieść na krawędź klej do płytek.
- Aby przykleić profil do elementu budowlanego należy wyciętą komorę zewnętrznego ramienia przyłączeniowego w razie potrzeby wypełnić uprzednio klejem epoksydowym, silikonem itp.
- Trapezoidalnie perforowaną listwę mocującą profilu Schlüter®-DILEX-BWA wcisnąć w klej i mocno docisnąć do przylegającego elementu budynku.
- Całą powierzchnię trapezoidalnie perforowanej listwy mocującej profilu pokryć zaprawą klejową.
- Przylegające do profilu płytki mocno docisnąć i ustawić tak, żeby licowały one z górną krawędzią profilu.
- Między profilem i płytkami pozostawić spoinę o szerokości ok. 2 mm.
- Przestrzeń między płytkami i profilem wypełnić dokładnie zaprawą do spoinowania.

Wskazówki

Schlüter®-DILEX-BWA jest odporny na rozwój grzybów i bakterii i nie wymaga żadnej szczególnej pielęgnacji czy konserwacji. Czyści się go jednocześnie z płytkami ogólnie dostępnymi, domowymi środkami czystości.

Formularz kosztorysowy:

_____ mb Schlüter®-DILEX-BWA,
dostarczyć i fachowo zabudować w trakcie układania płytek, przestrzegając zaleceń producenta, jako elastyczny profil wykończeniowy z trapezoidalnie perforowanym ramieniem mocującym z regenerowanego twardego PCV i ramieniem przyłączeniowym z regenerowanego twardego PCV, zaopatrzonego w wyciętą komorę, połączonych ze sobą 5-milimetrowej szerokości wkładką elastyczną, jako element wykończeniowy na styku graniczących elementów budowlanych.

Wysokość profilu
(zgodnie z grubością płytek): _____ mm
Kolor: _____
Nr artykułu: _____
Materiał: _____ €/m
Robocizna: _____ €/m
Cena końcowa: _____ €/m



Przegląd produktów:

Schlüter®-DILEX-BWA

Kolory: G = szary, PG = pastelowo-szary, BW = biały, HB = jasnobieżowy, GS = grafitowo-czarny

długość: 2,50 m

Kolory	G	PG	BW	HB	GS
H = 4,5 mm	•	•	•	•	•
H = 6 mm	•	•	•	•	•
H = 8 mm	•	•	•	•	•
H = 10 mm	•	•	•	•	•
H = 12,5 mm	•	•	•	•	•