

5.6 Schlüter®-BARA-RAM



PROFIL BRZEGOWY

DO MOCOWANIA W WYLEWCE JASTRYCHOWEJ

Zastosowanie i funkcja

Schlüter®-BARA-RAM jest profilem zakończonym z okapnikiem do wykończenia otwartej krawędzi konstrukcji balkonów i tarasów, wbudowywanym w trakcie wykonywania jastrychu ze spadkiem i mogącym jednocześnie służyć jako prowadnica do zacierania powierzchni.

Trapezoidalnie perforowane ramię mocujące profilu Schlüter®-BARA-RAM układa się na świeżym podkładzie jastrychowym i ustawia w poziomie i pionie. Na ramię to nanosi się następnie warstwę zaprawy jastrychowej i starannie ją zagęszcza.

W przypadku układania w następnej kolejności Schlüter®-DITRA powierzchnię jastrychu należy zatrzeć do wysokości 3 mm poniżej górnej krawędzi profilu. Bezpośrednio po czasie, w którym jastrych nadaje się do chodzenia po nim, można przyklejać Schlüter®-DITRA jako zespoloną warstwę uszczelniającą.

Możliwe jest również zastosowanie szpachlowych mas uszczelniających na bazie chemicznej lub innych izolacji zgodnych z normą DIN 18 195, część 5. W tym celu powierzchnią jastrychu należy zlicować z górną krawędzią profilu.

Materiał

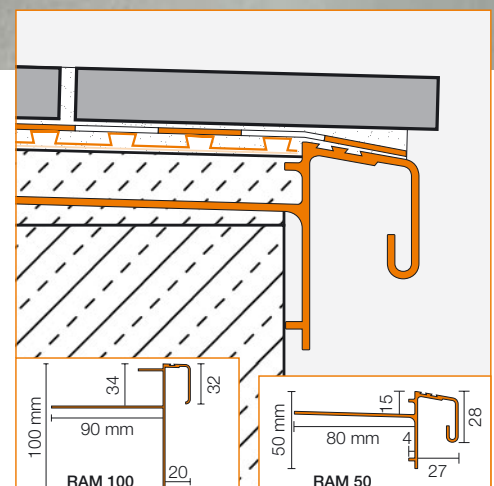
Schlüter®-BARA-RAM wykonany jest chromianowanego i barwnie powlekanego aluminium.

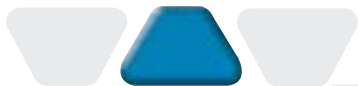


Właściwości materiałowe i zakres zastosowania:

Malowana proszkowo powłoka zewnętrzna profilu aluminiowego ma trwały kolor i jest odporna na promienie UV i oddziaływania atmosferyczne. Powierzchnię licową profilu należy chronić przed ścieraniem.

W szczególnych, konkretnych przypadkach, w zależności od oczekiwanych oddziaływań chemicznych lub obciążeń mechanicznych, należy sprawdzić możliwość stosowania profilu Schlüter®-BARA-RAM.





Obróbka

1. Perforowane ramię mocujące profilu Schlüter®-BARA-RAM osadza się w cienkiej warstwie zaprawy na krawędzi płyty betonowej, ustawia w poziomie i pionie do trwałego zamocowania.
2. W przypadku stosowania uszczelniającej maty Schlüter®-DITRA powierzchnię jastrychu należy zatrzeć do wysokości 3 mm poniżej górnej krawędzi profilu, starannie ją zagęszczając. Bezpośrednio po upływie czasu, po którym jastrych nadaje się do chodzenia po nim, można przystąpić do klejenia Schlüter®-DITRA przy zachowaniu wskazówek wykonawczych z opisu technicznego 6.1 Schlüter®-DITRA doprowadza się do krawędzi profilu. Połączenie z profilem wykonuje się stosując taśmę uszczelniającą Schlüter®-KERDI. Taśmę uszczelniającą należy przykleić za pomocą kleju montażowego Schlüter®-KERDI-FIX na szerokości co najmniej 5 cm do Schlüter®-DITRA i poza wyprofilowane rowki wysuniętej do przodu części profilu Schlüter®-BARA-RAM. Następnie można bezpośrednio układać płytki na zaprawie cienkowarstwowej, przy czym krawędź posadzki powinna mniej więcej licować z okapnikiem Schlüter®-BARA-RAM.
3. W przypadku stosowania szpachlowych mas uszczelniających na bazie chemicznej, jastrych ze spadkiem zaciera się licując jego powierzchnię z górną krawędzią Schlüter®-BARA-RAM. Powierzchniową warstwę uszczelniającą doprowadza się do wyprofilowanego rowka wysuniętej części profilu. Przy obróbce systemów uszczelniających należy stosować się do odpowiednich wskazówek wykonawczych producentów.
4. W przypadku stosowania izolacji powierzchniowej zgodnej z normą DIN 18 195 jastrych ze spadkiem zaciera się, licując go z górną krawędzią profilu Schlüter®-BARA-RAM. Po związaniu jastrychu izolację doprowadza się do wyprofilowanego rowka przedniej części profilu i w tym miejscu szczelnie się ją przykleja.

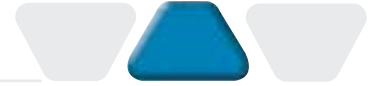


5. Na izolacji powierzchniowej zgodnej z normą DIN 18 195, część 5, wykonuje się kolejne warstwy konstrukcji - zachowując obowiązujące przepisy techniczne - przez wbudowanie warstwy drenażowej przykrytej warstwą rozkładającą obciążenia lub warstwą żwiru, względnie w postaci nawierzchni użytkowej z wielkoformatowych elementów płytowych na podporach.
6. Wskazówka: Do narożników wewnętrznych i zewnętrznych dostępne są gotowe kształtki. Połączenie poszczególnych końcówek Schlüter®-BARA-RAM pomiędzy sobą wykonuje się, pozostawiając w miejscach styków ok. 5-milimetrowy odstęp, który zakrywa się następnie zakładanymi na spoiny łącznikami. Należy przestrzegać odpowiednich wskazówek wykonawczych i wytycznych dotyczących robót posadzkarskich. Wszystkie stosowane materiały muszą być odporne na działanie czynników atmosferycznych, wodoodporne i nadawać się do stosowania na zewnątrz.

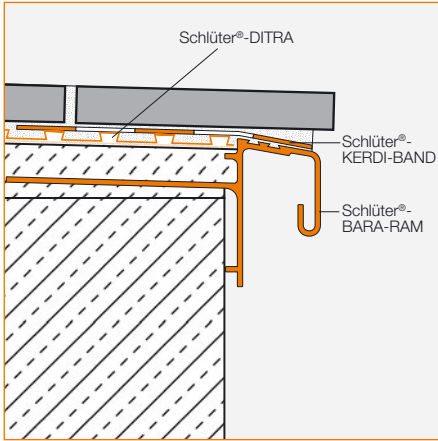
Wskazówki

Profil Schlüter®-BARA-RAM nie wymaga żadnych specjalnych zabiegów konserwacyjnych lub pielęgnacyjnych. Powlekana powierzchnia zewnętrzna aluminium jest odporna na promienie UV i ma trwałe kolory. Uszkodzenia powierzchni licowych usuwa się przez ich polakierowanie.

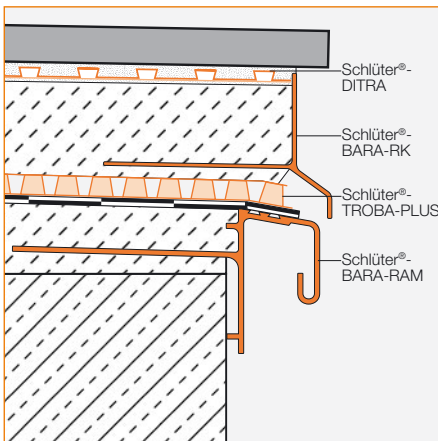
5.6 Schlüter®-BARA-RAM



Rysunek 1

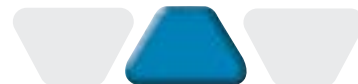


Rysunek 2



Późniejszy montaż systemu rynien Schlüter®-BARIN do istniejącego profilu brzegowego Schlüter®-BARA-RAM





Przegląd produktów:

Schlüter®-BARA-RAM 50

Kolory: HB = jasno brązowy, RB = jasno brązowy (sarni), SB = czarno brązowy, PG = pastelowo szary,

BW = biały brylantowy, GM = szary metaliczny

długość: 2,50 m

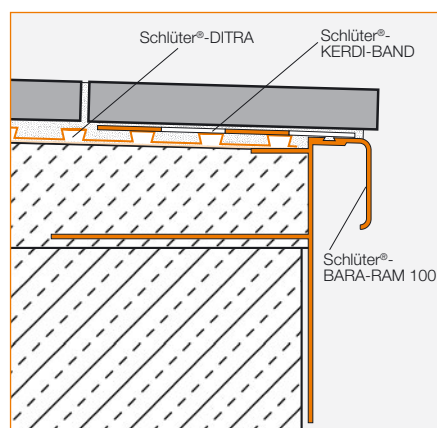
Kolory	HB	RB	SB	PG	BW	GM
profil	•	•	•	•	•	•
narożniki zewnętrzne 90°	•	•	•	•	•	•
narożniki zewnętrzne 135°	•	•	•	•	•	•
narożniki wewnętrzne 90°	•	•	•	•	•	•
łącznik	•	•	•	•	•	•

Schlüter®-BARA-RAM 100

Kolory: PG = pastelowo szary

długość: 2,50 m

Kolory	PG
profil	•
narożniki zewnętrzne 90°	•
narożniki zewnętrzne 135°	•
narożniki wewnętrzne 90°	•
łącznik	•



Formularz kosztorysowy:

_____ m bieżące Schlüter®-BARA-RAM jako profil zakończeniowy do krawędzi balkonów w kształcie kątownika z malowanego proszkowo aluminium, zaopatrzony w wysuniętą w przód część służącą do naklejania izolacji i wyprofilowany okapnik oraz trapezoidalnie perforowane ramię mocujące, dostarczyć i fachowo wbudować jako wykończenie krawędzi na brzegu jastrychu ze spadkiem, przestrzegając przy tym wskazówek producenta.

Dodatki takie, jak narożniki wewnętrzne/zewnętrzne lub łączniki:

- należy wliczyć w ceny jednostkowe.
- podlegają osobnemu wynagrodzeniu jako świadczenie dodatkowe.

Wysokość profilu: _____ mm

Kolor: _____

Nr wyrobu: _____

Materiał: _____ €/m

Robocizna: _____ €/m

Cena końcowa: _____ €/m