

5.2 Schlüter®-BARA-R



PROFIL BRZEGOWY

DO ZAPRAWY JASTRYCHOWEJ

Zastosowanie i funkcja

Schlüter®-BARA-R jest profilem zakończeniowym w kształcie teownika osłaniającym otwarte krawędzie konstrukcji posadzki na balkonach i tarasach. Profil ten pozwala na estetyczne wykończenie nie zabudowanych krawędzi jastrychu, chroniąc je jednocześnie przed zwiertzeniem i rozpadem. Trapezoidalnie perforowane ramię mocujące profilu Schlüter®-BARA-R osadza się całkowicie w jastrychu, przy czym warstwę zaprawy zaciera się, licując ją z górną krawędzią profilu.

Aby zapobiec ewentualnemu gromadzeniu się wody w warstwie jastrychu, pomiędzy izolacją przeciwwilgociową a jastrychem, należy ułożyć drenaż powierzchniowy Schlüter®-TROBA lub Schlüter®-TROBA-PLUS.

W przypadku układania Schlüter®-DITRA powierzchnię jastrychu należy zatrzeć do wysokości 3 mm poniżej górnej krawędzi profilu. Schlüter®-DITRA oddziela posadzkę z płytek od warstwy jastrychu i neutralizuje w ten sposób naprężenia pomiędzy płytkami, a jastrychem, które prowadzą do odkształceń powodowanych przede wszystkim zmianami temperatur. Poza tym Schlüter®-DITRA w połączeniu z posadzką z płytek tworzy w górnej warstwie zespoloną izolację przeciwwilgociową.

Materiał

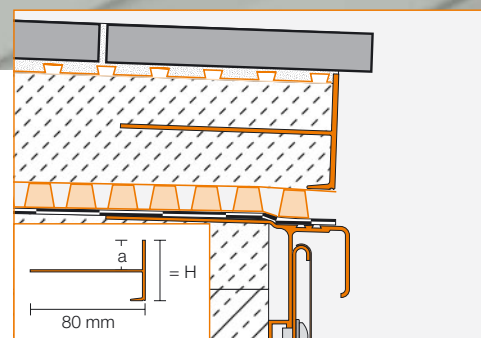
Schlüter®-BARA-R wykonany jest z chromianowanego, barwnie powlekanego aluminium.



Właściwości materiału i zakres zastosowania:

Malowana proszkowo powłoka zewnętrzna profilu aluminiowego ma trwały kolor, jest odporna na promienie UV i oddziaływania atmosferyczne. Powierzchnię licową profilu należy chronić przed ścieraniem.

W warstwie jastrychu, w której ułożony jest Schlüter®-BARA-R nie może zbierać się woda (wbudować drenaż powierzchniowy), gdyż mająca silne właściwości alkaliczne woda agresywnie oddziałuje na aluminium. W szczególnych, konkretnych przypadkach, w zależności od oczekiwanych oddziaływań chemicznych lub obciążeń mechanicznych, należy sprawdzić możliwość stosowania profilu Schlüter®-BARA-R.





Obróbka

- Schlüter®-BARA-R mocuje się na odpowiedniej wysokości w obszarze brzegowym warstwy zaprawy i poziomuje. Do wykonywania narożników zewnętrznych dostępne są odpowiednie kształtki. Połączenie poszczególnych profili pomiędzy sobą wykonuje się, pozostawiając w miejscach styków ok. 5-milimetrowy odstęp, który zakrywa się następnie nakładanymi na spoiny łącznikami.
- Powierzchnię balkonu / tarasu pokrywa się taką ilością zaprawy, aby możliwe było wbudowanie w nią konstrukcyjnego zbrojenia jastrychu (siatka AKS), przy czym siatka zbrojeniowa musi nachodzić na ramię mocujące profilu.
- Warstwę rozkładającą obciążenia wykonuje się za pomocą odpowiednio do wysokości profilu dobranej wylewki jastrychowej, zacieranej z zachowaniem spadku ponad górną krawędź profilu Schlüter®-BARA-R. Przy ułożeniu oddzielającej i uszczelniającej maty Schlüter®-DITRA należy zcierać starannie zagęszczony jastrych do wysokości 3 mm poniżej górnej krawędzi profilu.
- Wskazówka: pomiędzy izolacją przeciwwilgociową, a jastrychem należy ułożyć drenaż powierzchniowy Schlüter®-TROBA lub Schlüter®-TROBA-PLUS.

- Płytki układać w taki sposób, aby wystawały one ok. 20 mm poza krawędź profilu. W przypadku stosowania balkonowych płytek kątowych należy pomiędzy pionową częścią czołową, a Schlüter®-BARA-R pozostawić odstęp ok. 10 mm.

Wskazówki

Profil Schlüter®-BARA-R nie wymaga żadnych specjalnych zabiegów konserwacyjnych lub pielęgnacyjnych. Malowana proszkowo powierzchnia zewnętrzna aluminium ma trwałe kolory. Uszkodzenia powierzchni usuwa się przez ich polakierowanie.

Formularz kosztorysowy:

_____ m bieżące Schlüter®-BARA-R jako profil zakończeniowy w kształcie teownika wykonany z malowanego proszkowo aluminium dostarczyć i fachowo wbudować przez zamocowanie trapezoidalnie perforowanego ramienia mocującego w warstwie rozkładającej obciążenia, przestrzegając przy tym wskazówek producenta.

Dodatki takie, jak narożniki zewnętrzne lub łączniki:

- należy wliczyć w ceny jednostkowe.
- podlegają osobnemu wynagrodzeniu jako świadczenie dodatkowe.

Wysokość profilu: _____ mm

Kolor: _____

Nr wyrobu: _____

Materiał: _____ €/m

Robocizna: _____ €/m

Cena końcowa: _____ €/m



Przegląd produktów:

Schlüter®-BARA-R

Kolory: HB = jasno beżowy, RB = jasno brązowy (sarni), SB = czarno brązowy, PG = pastelowo szary,

BW = biały brylantowy

długość: 2,50 m

Kolory	HB	RB	SB	PG	BW
H = 35 mm / a = 16,5 mm	•	•	•	•	•
H = 42 mm / a = 20 mm	•	•	•	•	•
H = 50 mm / a = 29 mm	•	•	•	•	•
H = 70 mm / a = 44 mm	•	•	•	•	•
narożniki zewnętrzne 90°	•	•	•	•	•
łączniki	•	•	•	•	•